



Centres scolaires communautaires

LE RÉSEAU DES ÉCOLES COMMUNAUTAIRES DU QUÉBEC

Le concept d'école communautaire est une stratégie d'éducation globale qui intègre des ressources communautaires dans les écoles pour la réussite des élèves. Cette approche intégrée de l'enseignement et des programmes communautaires contribue à améliorer l'apprentissage chez les élèves, à renforcer les familles et à accroître la santé et la vitalité des communautés.



PRINCIPES
FONDAMENTAUX
DES CSC



PARTENARIATS
ET COMMUNAUTÉ



ÉVALUATION
ET COLLECTE
DES DONNÉES



FAMILLE



PETITE
ENFANCE



RÉUSSITE
SCOLAIRE ET
ENSEIGNEMENT



RÉUSSITE
SCOLAIRE ET SANTÉ
ET BIEN-ÊTRE

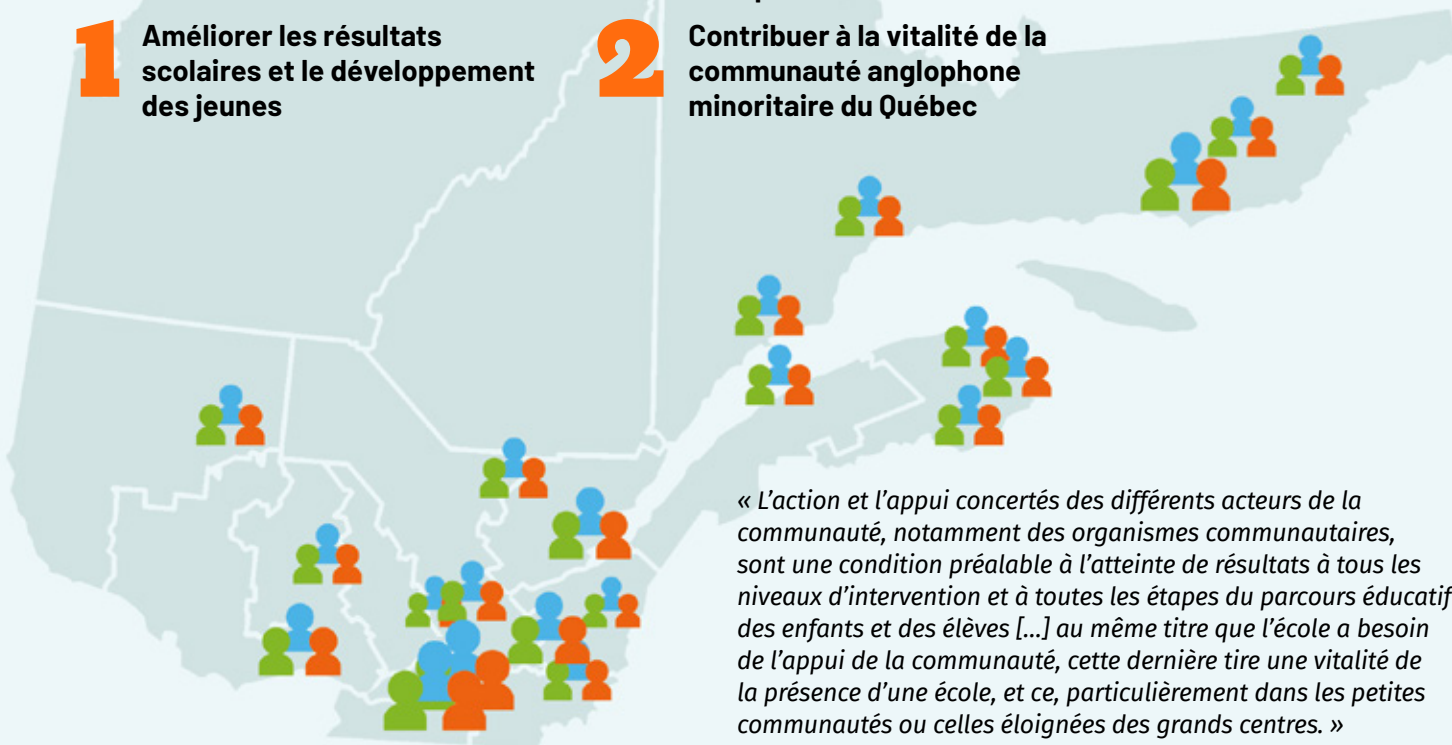
Centres scolaires communautaires - CSC (en anglais, **Community Learning Centres** ou **CLC**)

sont un réseau de plus de 90 écoles communautaires anglaises situées dans des communautés urbaines, rurales et éloignées d'un bout à l'autre du Québec. Chaque école communautaire adapte ses partenariats, ses services et ses programmes aux besoins uniques et changeants de sa réalité locale.

Les écoles communautaires ont un double mandat, qui a été défini initialement en 2006 :

1 Améliorer les résultats scolaires et le développement des jeunes

2 Contribuer à la vitalité de la communauté anglophone minoritaire du Québec



« L'action et l'appui concertés des différents acteurs de la communauté, notamment des organismes communautaires, sont une condition préalable à l'atteinte de résultats à tous les niveaux d'intervention et à toutes les étapes du parcours éducatif des enfants et des élèves [...] au même titre que l'école a besoin de l'appui de la communauté, cette dernière tire une vitalité de la présence d'une école, et ce, particulièrement dans les petites communautés ou celles éloignées des grands centres. »

MINISTÈRE DE L'ÉDUCATION, POLITIQUE DE LA RÉUSSITE ÉDUCATIVE 2017

Dans les écoles communautaires, la **direction de l'école** collabore avec un **agent de développement communautaire (ADC)** pour coordonner la création de partenariats, de programmes, de ressources et de services locaux à l'intention des élèves, des familles et des membres de la communauté. Les ADC siègent aux tables de développement régional pour renforcer la collaboration locale et aider le personnel des écoles à tirer parti des ressources communautaires.

Les organismes communautaires et les entreprises peuvent collaborer avec les communautaires en :

- Communiquant leur expertise aux élèves et aux membres du personnel
- Élaborant des possibilités de stage pour les élèves
- Participant à des séances de planification stratégique visant à améliorer les écoles
- Faisant un don de matériel (par exemple livres, articles de jardinage)
- Offrant une contribution financière (par exemple un programme de petits déjeuners)

L'équipe des ressources provinciales (en anglais, Provincial Resource Team, ou PRT) de LEARN soutient la croissance et le développement du réseau des écoles communautaires du Québec, mobilise les leaders du réseau et met sur pied des collaborations intersectorielles pour soutenir le réseau des CSC.

Pour plus d'information sur les écoles communautaires (CSC) du Québec, veuillez communiquer avec la PRT à l'adresse prrt@learnquebec.ca

Pour plus d'information sur votre école communautaire locale, veuillez communiquer avec :
