

LE CANADA

de Minnie H. Bowen

Dossier de l'élève

Pour le primaire



ACTIVITÉ 1

QUI EST MINNIE H. BOWEN?

1. Le travail de l'historien consiste à analyser certains documents afin d'interpréter les événements du passé. Comme un détective, il cherche des indices dans les documents afin d'en apprendre davantage sur la vie d'une personne, d'un événement, d'une société, etc.

/ **Maintenant, c'est à vous de jouer au détective et d'essayer de trouver qui est Minnie H. Bowen.**

/ **Les différents documents que vous devez analyser proviennent de ses archives personnelles.**

Voici quelques étapes pour vous aider à analyser les documents

ÉTAPE 1

Lire (observer et dégager l'information):

/ Qui? Quoi? Où? Quand?

ÉTAPE 2

Interroger un document:

/ Qui est l'auteur? Est-il un acteur ou un témoin des événements racontés?

/ À qui s'adresse ce document? Dans quel but a-t-il été rédigé

// *Quels sont les principaux thèmes abordés dans ce texte? Quel est l'essentiel du propos?*

ÉTAPE 3

Interprétation

/ Donner un sens au contenu, aux thèmes dégagés:

// *À quoi peut servir ce contenu? À quelles questions apporte-t-il des réponses? À quels autres documents est-il lié?*

Minnie H. Bowen,
Année de la photo: 1880



CRCE, Minnie Hallowell Bowen fonds, P006-003-005-002

Minnie H. Bowen avec sa fille, Rose Bowen
Photographe: H. Blanchard, Sherbrooke
Année de la photo: 1894



Eastern Townships Resource Centre / Minnie Hallowell Bowen fonds
/ P006-003-005-004

Minnie H. Bowen

Photographe: S. H. Parsons, St. John's, Newfoundland

Année approximative de la photo: 1880



CRCE, Minnie Hallowell Bowen fonds, P006-003-005-002

Minnie H. Bowen

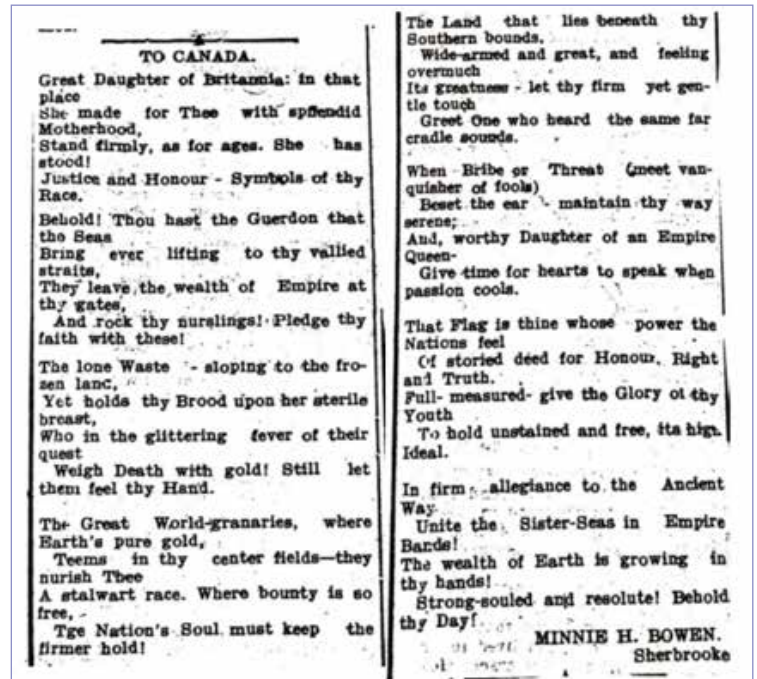
Photographe: Gustafson, Sherbrooke

Année approximative de la photo: 1930



CRCE, Minnie Hallowell Bowen fonds,
P006-003-005_003_141

Article du Sherbrooke Daily Record



CRCE, CA E001 P006-001

Maintenant que vous avez terminé de décoder les images, tentez de répondre aux questions suivantes afin de trouver qui est Minnie H. Bowen.

ACTIVITÉ 2

- / D'où vient cette femme? Est-ce qu'il y a des indices dans les photos?
- / À quel groupe social appartient-elle?
Selon vous, est-ce qu'il s'agit
 - A. d'une religieuse
 - B. d'une bourgeoise
 - C. d'une habitante
 - D. d'une ouvrière?
- / Avons-nous des indices au sujet de sa langue, sa religion ou sa culture?
- / Comment croyez-vous qu'elle occupe ses journées?
- / Est-ce que vous croyez que cette femme avait les mêmes droits que son mari?
- / Quelles informations le poème *To Canada* nous donne-t-il au sujet de Minnie H. Bowen?



Maintenant que vous avez tenté d'interpréter qui est Minnie H. Bowen, lisez le texte suivant qui vous donnera d'autres informations.

IMPLICATION D'UNE FEMME ANGLOPHONE

Minnie Hallowell Bowen est née à Sherbrooke, le 4 février 1861. Elle est la fille de l'avocat John Hallowell et d'Helen Maria Clark. En 1890, elle a épousé Cecil Hale Bowen, fils de George Frederick Bowen. Elle a écrit et publié six livres et livrets de poésie elle a écrit aussi des textes littéraires qui sont publiés dans des journaux et des revues. Elle est morte à Québec en 1942.

Au sein des communautés anglophones, il existe différents mouvements qui réunissent les gens ensemble. Les associations féminines font partie de ces re-

groupements. Certaines associations militent pour le droit de vote des femmes, pour venir en aide aux veuves, aux enfants, aux pauvres, etc. Minnie H. Bowen, femme éminente de la communauté anglophone, a activement participé à différents regroupements (Women's Auxiliary Missionary Society, la Sherbrooke Patriotic Association, l'Imperial Order Daughters of the Empire, la Women's Conservative Association, la Canadian Authors' Association et la Sherbrooke Choral Society).

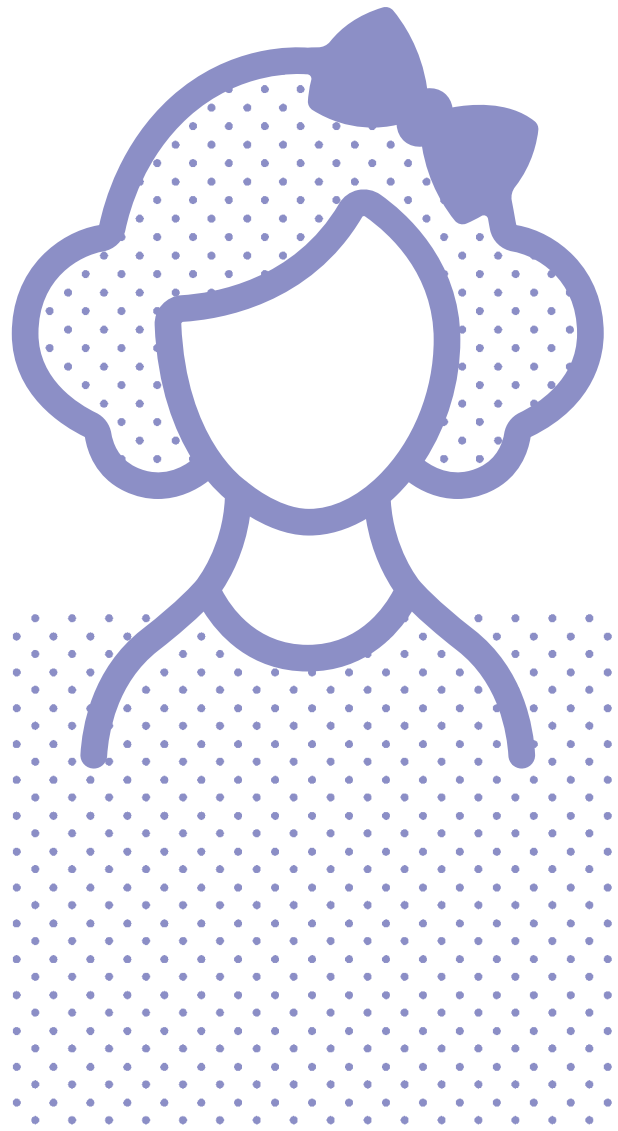
ACTIVITY 2

Minnie H. Bowen et le drapeau canadien

Voici un article qu'elle a écrit au sujet du drapeau canadien qu'elle a créé. Elle souhaitait qu'il devienne le drapeau officiel du Canada.

« It is a simple, clear design, easily distinguished, not to be mistaken for any other. It does not exalt any section or race, but represents the whole. It is rich in color, striking in effect and in beauty would rank near the white ensign and the Union Jack. It does not go to the animal or vegetable kingdom for appeal, nor to the stars nor to race, with its precious inheritance of ideals, language and blood. These are lesser things. It appeals by the sign, which is the highest revelation of the spiritual world, devoted sacrifice. It would represent the heroic sacrifices by which Canada's history was made. First, those of the French explorers, settlers and missionaries, who, under their white banner, raised the cross in this land, followed by the sacrifices of all our pioneers, English, Scottish and Irish, and other races. By steadfastness, courage and devotion, these men and women gave Canada her soul »

Article du journal *The Ottawa Evening Journal*, 25 septembre 1930



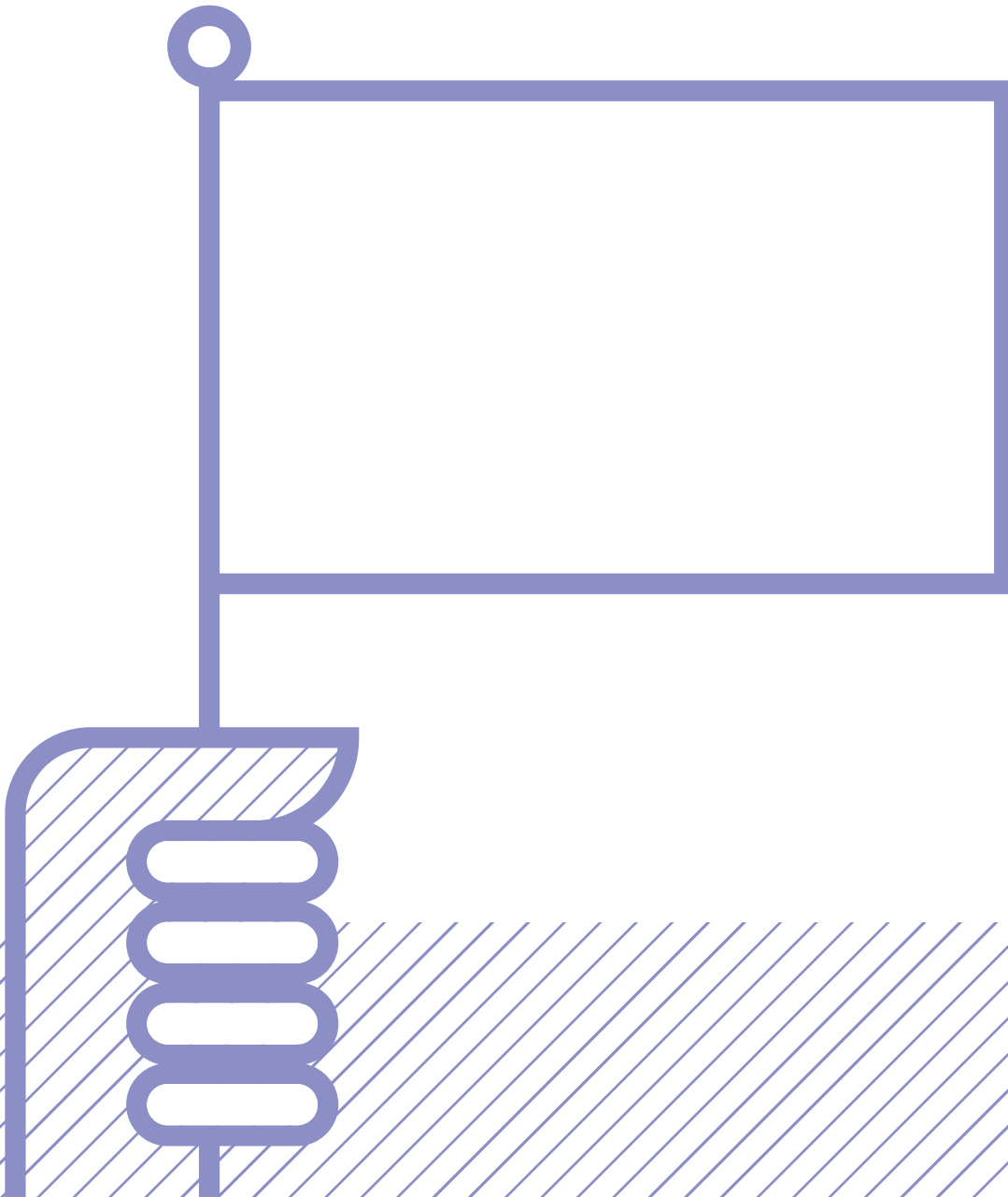
ACTIVITÉ 3

VOTRE DRAPEAU DU CANADA

Minnie H. Bowen est décédée en 1942, des années avant que la question du drapeau ne soit finalement réglée. Bien que son drapeau ne soit pas choisi pour devenir l'emblème du Canada, il est affiché au cours des années 1930, au Sherbrooke Daily Record, où le public était invité à le commenter.

C'est maintenant à votre tour de dessiner votre propre drapeau du Canada. Vous devez utiliser des symboles (image, couleur, forme) qui représentent, selon vous, le Canada au XIX^e siècle.

1. Vous devez inclure deux éléments culturels (associés à un groupe en particulier ou à l'ensemble de la population)
2. Inclure un élément du territoire (ressources, relief, hydrographie)
3. Vous devez expliquer pourquoi vous avez choisi les éléments qui se retrouvent sur votre drapeau.





2600, rue College
Sherbrooke (Qc)
J1M 1Z7

Téléphone : 819-822-9600, poste 2647

Courriel : etrc@ubishops.ca

Site Web : www.etrc.ca/fr

PRODUIT PAR LE CENTRE DE RESSOURCES POUR L'ÉTUDE DES CANTONS-DE-L'EST, 2019

Contenu et production : Audrey St-Onge, Fabian Will
Consultation scientifique : D^r Sabrina Moisan, Jody Robinson
Traduction : D^r Julie Frédette
Révision : Audrey Bélanger, D^r Julie Frédette
Design graphique : Julien Lachèvre, Fabian Will

Dépôt légal : Bibliothèque et Archives nationales Québec, 2019

REMERCIEMENTS

Les outils pédagogiques du CRCE a été rendu possible grâce à un financement généreux du Secrétariat aux relations avec les Québécois d'expression anglaise (SQREA).

Ministère
du Conseil exécutif
Québec 

et



Le contenu de ce guide peut être reproduit et distribué à des fins éducatives seulement.