

LE CANADA

de Minnie H. Bowen

Cahier de l'enseignant
Pour le primaire



**MINNIE H. BOWEN
ET LE DRAPEAU DU CANADA**

Programme de formation de l'école québécoise

Programme de géographie, d'histoire et éducation
à la citoyenneté

/ 6^e année

Société à l'étude

/ La société québécoise vers 1905

Compétence 2

/ Interpréter le changement dans une société et sur son territoire

Connaissances

/ Personnages ayant eu une influence sur les changements

// *Minnie H. Bowen*

/ Évènements ayant une incidence sur les changements

// *Fédération*



DESCRIPTION DE LA SITUATION D'APPRENTISSAGE

La formation du régime fédéral canadien (1840-1896)

Cette activité s'insère dans la réalité sociale La société québécoise vers 1905. Les élèves seront amenés à interroger des documents d'archives d'une femme anglophone des Cantons-de-l'Est qui a vécu de 1861 à 1942. Provenant d'un milieu aisé de Sherbrooke, Minnie H. Bowen a eu droit à l'éducation. En ce sens, c'est l'une des premières femmes à publier ses textes dans des journaux. À l'époque, les femmes occupaient rarement l'espace public. Minnie H. Bowen était très engagée politiquement et socialement. Elle faisait partie de plusieurs associations, dont certaines qui militaient pour le droit de vote des femmes. De plus, elle s'intéressait à la politique canadienne et au symbole que représente le drapeau.

Le cahier et le dossier documentaire de l'enseignant(e)

sont des outils afin de connaître le contexte social, culturel et politique de l'activité. Ces informations vont vous permettre de guider les jeunes lors des réflexions. L'enseignant(e) est libre de la manière dont il transmet les éléments de contexte.

Le cahier de l'élève

contient les sources primaires à analyser ainsi que les questions guidant les réflexions.

/ Sources primaires : tout ce qui a été créé au moment où s'est passé un événement. Ces sources sont créées par quelqu'un qui a vécu à cette époque. Par exemple, les journaux personnels, les lettres, les photographies, les entrevues, les journaux, les mémoires, etc. Les archives du Centre de ressources sur l'étude des Cantons-de-l'Est sont des sources primaires.

L'enseignant guide les élèves lors l'activité. Il est celui qui détient certaines clés de compréhension sur le contexte historique.



CONTEXTE HISTORIQUE DE L'ACTIVITÉ

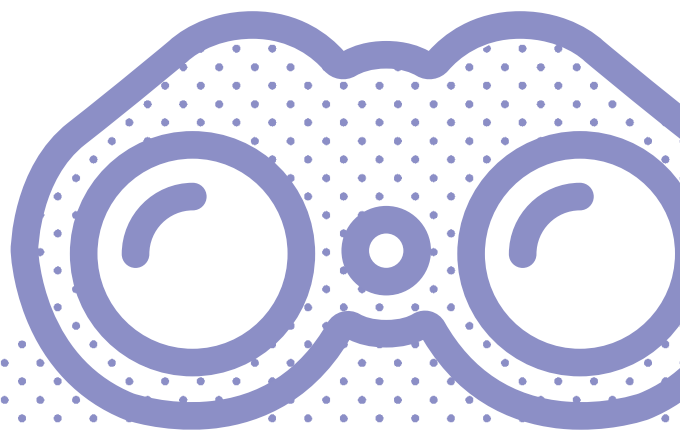
À partir du milieu du 19^e siècle, de grands changements s'effectuent au Canada. Économiquement, cette période est marquée par l'industrialisation. L'urbanisation change les conditions de vie et de travail. Différentes organisations pour lutter contre les abus et les inégalités voient le jour (syndicats, associations de femmes). De nombreux mouvements démographiques ont lieu (émigration vers les États-Unis, émigration vers l'Ouest canadien, immigration des îles britanniques).

À partir de la Confédération canadienne (1867), le régime fédéral canadien prend forme au sein de l'Empire britannique. Le Canada souhaite s'affirmer sur la scène internationale et se faire reconnaître comme entité politique. La création du drapeau canadien est un bon moyen pour y arriver.

Cette période est également marquée par le premier mouvement féministe. En Angleterre, les suffragettes militent pour le droit de vote des femmes. Au Canada, de nombreux regroupements voient également le jour. Au sein de la communauté anglophone, de nombreuses organisations féminines prennent place. Dans les Cantons-de-l'Est, les femmes anglophones se réunissent autour de regroupements philanthropiques, patriotiques, religieux, littéraire, etc. Dans le cadre de ces activités, nous allons travailler sur le point de vue d'une femme anglo-protestante de Sherbrooke qui a eu accès à une tribune, ce qui était très rare pour les femmes à l'époque.

TECHNIQUES PARTICULIÈRES À L'HISTOIRE

- / Décodage de documents iconographiques
- / Interprétation de documents iconographiques



DÉROULEMENT DES ACTIVITÉS

Activité 1

Qui est Minnie H. Bowen?

/ Voici une petite marche à suivre qui pourra vous aider à décoder les documents (sources primaires) avec les élèves. Il s'agit des différentes étapes d'analyse d'un document historique, la démarche est simplifiée dans le cahier de l'élève.

/ **Étape 1:** Lire (observer et dégager l'information):

// *Qui? Quoi? Où? Quand?*

/ **Étape 2:** Interroger un document:

Critique externe (porte sur le contexte de production)

// *Concerne l'auteur (origine, intentions, religion, genre, etc.) et la source.*

Les questions auxquelles il faut répondre:

// *Qui est l'auteur? Est-il un acteur ou un témoin des événements racontés?*

// *À qui s'adresse ce document? Dans quel but a-t-il été rédigé?*

// *Quelle est l'origine du document? D'où vient-il? Quelle est sa date de production?*

// *Est-ce un document original ou une traduction?*

// *Est-ce un extrait ou une reproduction intégrale?*

Critique interne (porte sur le contenu du document)

Les questions auxquelles il faut répondre:

// *Quels sont les principaux thèmes abordés dans ce texte? Quel est l'essentiel du propos?*

// *Le contenu est-il vraisemblable? Correspond-il à ce que l'on sait déjà sur ce sujet et le contexte de l'époque?*

// *Le texte présente-t-il des faits ou des opinions?*

/ **Étape 3:** Interprétation

Donner un sens au contenu, aux thèmes dégagés:

// *À quoi peut servir ce contenu? À quelles questions apporte-t-il des réponses? À quels autres documents est-il lié?*

Lors de l'interprétation, votre rôle est d'offrir aux élèves des éléments de contexte afin de leur permettre de mieux comprendre qui est Minnie H. Bowen. Utilisez le dossier documentaire de l'enseignant pour vous aider.

Voici quelques éléments qui pourraient ressortir du décodage

/ Son prénom et son nom sont anglophone

/ Il est indiqué Sherbrooke à plusieurs endroits, et St-Jonh's. Sur la photo prise à Terre-Neuve elle est plus jeune, elle a peut-être déménagé.

/ Elle semble toujours bien habillée (belles robes) et bien peignée

/ Les photos ont été prises par un photographe. Sa famille payait pour se faire photographier.

/ C'est une mère.

/ Elle est assise devant une maison, c'est peut-être celle où elle habite.

/ Elle a un collier sur la photo et une épinglette.

/ Son âge approximatif selon les dates

Voici les réflexions à mener lors de l'analyse

/ Amener les élèves à parler de son statut. Elle est une femme anglophone, elle semble provenir d'un milieu aisé.

/ Amener les élèves à parler du rôle des femmes et des hommes à l'époque, du fait que les femmes n'avaient pas le droit de voter.

/ Amener les élèves à parler du fait que cette femme écrivait dans un journal. Elle devait être éduquée pour pouvoir écrire. De plus, les femmes ne donnaient pas leur avis en public.

/ Amener les élèves à parler de la vision du Canada de cette femme dans sa poésie

// *Le Canada est la fille de l'Angleterre*

// *La justice et l'honneur sont importants*

// *Le drapeau est important pour la nation*

Activité 2

Minnie H. Bowen et le drapeau canadien

Le dossier documentaire de l'enseignant comprend le texte Minnie H. Bowen: femme à la recherche d'un symbole canadien. L'article que les élèves devront lire provient de ce texte. Vous pouvez l'utiliser pour amener des éléments de contexte aux élèves. L'image de l'article est le drapeau fait à la main par Minnie H. Bowen. Le Centre de ressources sur l'étude des Cantons-de-l'Est détient le drapeau.

Voici quelques questions pour guider les élèves lors de l'analyse du drapeau de Minnie H. Bowen

- / À quel drapeau celui de Minnie H. Bowen ressemble-t-il?
- / Pourquoi Minnie H. Bowen fait-elle référence au drapeau de la Grande-Bretagne?
- / Quels groupes culturels sont compris dans le drapeau de Minnie H. Bowen?
- / Est-ce qu'il manque des groupes sur ce drapeau? Des gens?
- / Que représente la croix blanche?
- / Quelles sont les qualités qu'elle attribue aux Canadiens qui sont représentés par le drapeau?
- / Est-ce que vous pensez qu'il manque des éléments importants sur le drapeau de Minnie? Si oui, précisez.

Activité 3

Votre drapeau du Canada

C'est maintenant à votre tour de dessiner votre propre drapeau du Canada. Vous devez utiliser des symboles (image, couleur, forme) qui représentent, selon vous, le Canada au XIX^e siècle.

1. Vous devez inclure deux éléments culturels (associés à un groupe en particulier ou à l'ensemble de la population)
2. Inclure un élément du territoire (ressources, relief, hydrographie)
3. Vous devez expliquer pourquoi vous avez choisi les éléments qui se retrouvent sur votre drapeau.

Afin d'arriver à répondre à cette tâche, l'enseignant doit avoir abordé certains éléments de la réalité sociale à l'étude (la société québécoise vers 1905). Utilisez le dossier documentaire pour vous aider.





2600, rue College
Sherbrooke (Qc)
J1M 1Z7

Téléphone : 819-822-9600, poste 2647

Courriel : etrc@ubishops.ca

Site Web : www.etrc.ca/fr

PRODUIT PAR LE CENTRE DE RESSOURCES POUR L'ÉTUDE DES CANTONS-DE-L'EST, 2019

Contenu et production : Audrey St-Onge, Fabian Will
Consultation scientifique : D^r Sabrina Moisan, Jody Robinson
Traduction : D^r Julie Frédette
Révision : Audrey Bélanger, D^r Julie Frédette
Design graphique : Julien Lachèvre, Fabian Will

Dépôt légal : Bibliothèque et Archives nationales Québec, 2019

REMERCIEMENTS

Les outils pédagogiques du CRCE a été rendu possible grâce à un financement généreux du Secrétariat aux relations avec les Québécois d'expression anglaise (SQREA).

Ministère
du Conseil exécutif
Québec 

et



Le contenu de ce guide peut être reproduit et distribué à des fins éducatives seulement.