



LA GRANDE
SEMAINE DES
TOUT-PETITS

Comment les parents
d'expression anglaise
vivent-ils les services
au Québec?

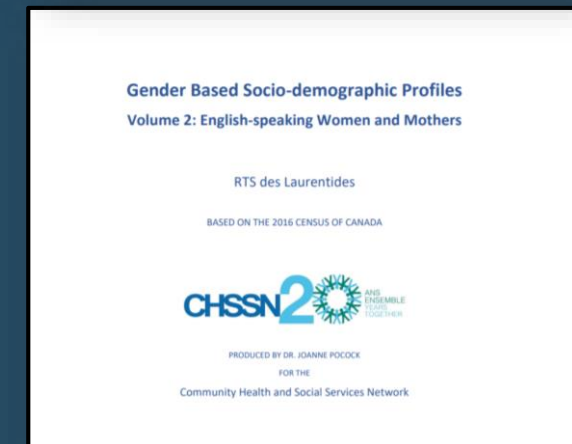
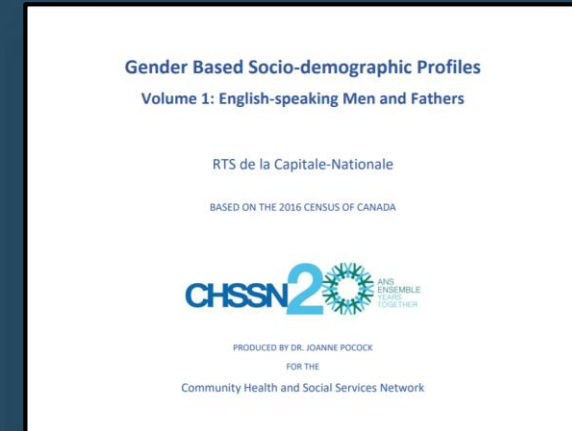
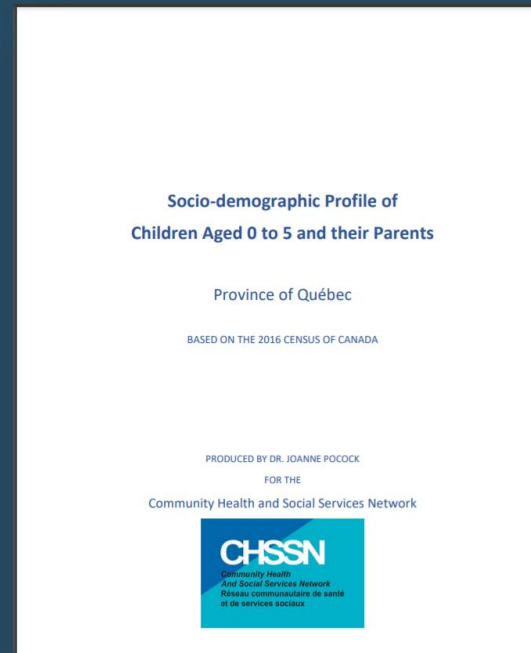
vendredi 19 novembre
de 10 h à 11 h



Les tout-petit d'expression anglaise

Un court portrait sociodémographique et une approche au développement des communauté pour les soutenir.

Développement des connaissances



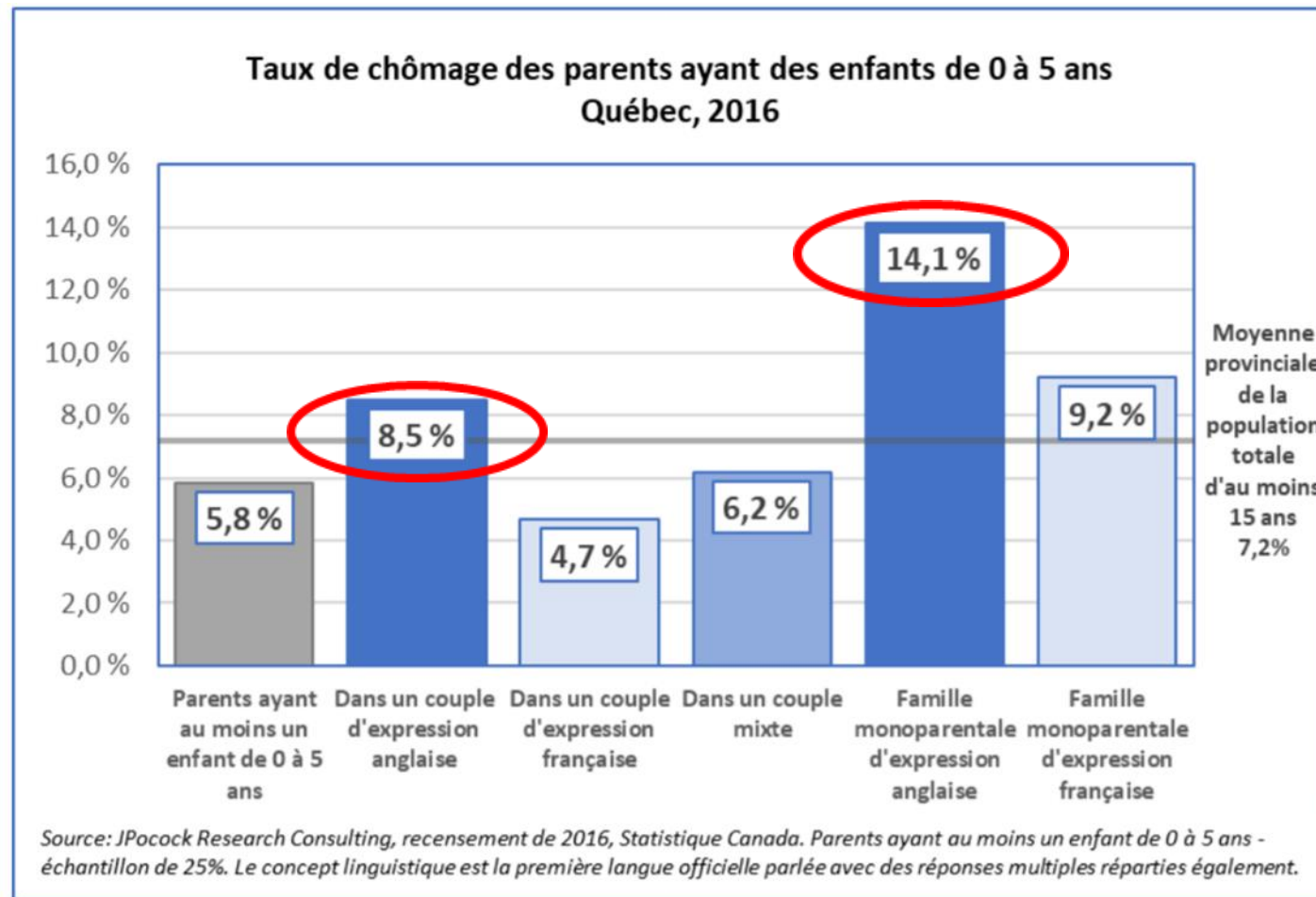
Les enfants de 0 à 5 ans d'expression anglaise vivant sous le seuil du faible revenu

Seuil de faible revenu Québec, 2016						
Tranche d'âge	Population d'expression anglaise			Population d'expression française		
	Totale	Vivant au-dessous du SFR	Vivant au-dessous du SFR (%)	Totale	Vivant au-dessous du SFR	Vivant au-dessous du SFR (%)
Total	1 097 920	195 300	17,8 %	6 795 275	811 110	11,9 %
0 à 5	61 400	9 395	15,3 %	456 615	48 600	10,6 %
6 à 14	103 685	16 085	15,5 %	686 450	76 800	11,2 %
15 à 24	146 465	35 280	24,1 %	776 310	118 175	15,2 %
25 à 44	320 935	60 205	18,8 %	1 728 440	193 170	11,2 %
45 à 64	305 775	48 885	16,0 %	1 995 460	221 935	11,1 %
65 et plus	159 670	25 445	15,9 %	1 152 005	152 425	13,2 %

Source: JPocock Research Consulting, recensement de 2016, Statistique Canada. Population dans les ménages privés - échantillon de 25%. Le concept linguistique est la première langue officielle parlée avec des réponses multiples réparties également.

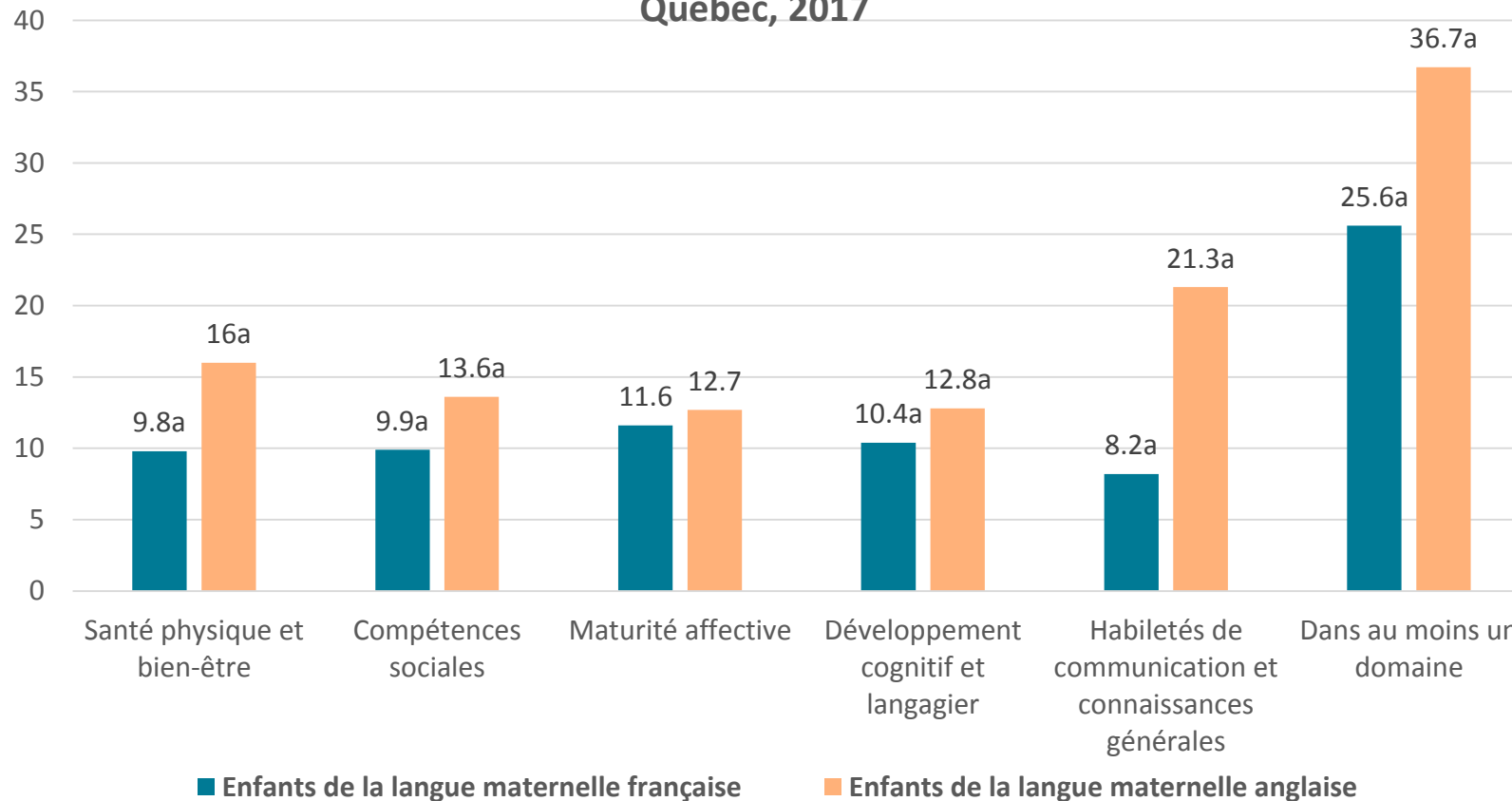


Taux de chômage des parents d'expression anglaise ayant des enfants de 0 à 5 ans



Enquête québécoise sur le développement des enfants à la maternelle

Proportion d'enfants à la maternelle vulnérables par domaine de développement et dans au moins un domaine selon la langue maternelle, Québec, 2017



a : Exprime une différence statistiquement significative entre les proportions d'enfants vulnérables des deux groupes linguistiques pour un domaine donné au seuil de 0,01.
Source : Institut de la statistique du Québec, *Enquête québécoise sur le développement des enfants à la maternelle 2017*.

Enquête québécoise sur le parcours préscolaire des enfants de maternelle

Tableau 4.1
Certaines caractéristiques des enfants à la maternelle et
de leur milieu selon leur langue maternelle, Québec, 2017

	Enfants de langue maternelle anglaise	Enfants de langue maternelle française
	%	
Fréquentation d'un service de garde		
Enfants ayant été gardés	87,9 ^a	93,7 ^a
Enfants n'ayant pas été gardés	12,1 ^a	6,3 ^a
Âge au début de la fréquentation		
Moins de 12 mois	25,8 ^a	44,5 ^a
Entre 12 mois et moins de 36 mois	56,8 ^a	47,4 ^a
36 mois ou plus	17,4 ^a	8,0 ^a

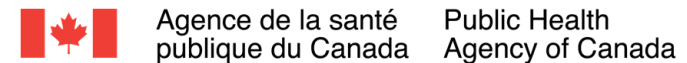
Programmes petite enfance, famille et jeunesse au CHSSN



5 ans
2019 – 2023
\$ 3,8M



Healthy Early Years (HEY)
CHSSN Program



3 ans
2019 – 2022
\$ 1,2M

Cadre de référence Bright Beginnings



CHSSN: Un joueur impliqué dans l'écosystème petite enfance au Québec



Organismes réseau du CHSSN: des ressources incontournables

naître
ET grandir

ENGLISH
Free
Take it!
SPECIAL EDITION

MOTIONS
BEHAVIOUR
LANGUAGE
IMAGINATION
TRYING
HEALTH
ROUTINE
ANXIETY
SLEEP

PARENTING
TIPS
from
A to
Z

© P. ALBA/ISTOCK/USA 1/2017 (L&L) / PHOTOMANIA/ISTOCK/SPECIAL EDITION



ZZZZ FOR SLEEP

Sufficient, restorative sleep is important for your child's development. As they sleep, their brain consolidates what they learned during the day, especially when it comes to language acquisition and motor development. Restorative sleep also helps kids better manage their emotions and strengthens their immune system. Conversely, if your child is sleep-deprived, they may be more irritable or aggressive, or get sick more often. They may also struggle to stay focused and have a smaller appetite. Toddlers between the ages of 1 and 2 need 11 to 14 hours of sleep a day. By ages 3 to 5, they need 10 to 13 hours.

To help your child fall asleep more easily and get a good night's rest, create a calm atmosphere at bedtime and establish a routine adapted to their age. **This routine should consist of three or four steps that your child repeats every evening** (e.g., take a bath, brush teeth, listen to a story, cuddle, go to bed).

It's essential for your child's bedtime routine to be carried out in a positive and relaxed manner. Don't be in too much of a hurry, but keep things moving at the same time. Children tend to want to delay bedtime. To make things easier on your child, let them know when you're nearing the end of their bedtime story or when they have five minutes left to play in the bath.

If your little one is afraid of the dark or nervous about monsters under the bed, try **keeping a night-light in their room or playing soft music**. You can also leave their bedroom door ajar.

Avoid letting your child play games or use screen devices before bed, as they may become overstimulated. **Keep in mind that the blue light emitted by screens makes it harder to fall asleep** because it affects the secretion of melatonin, the sleep hormone.

22

USEFUL RESOURCES

Info-Santé / Info-Social 811
bit.ly/sante-811 or 811

LigneParents
ligneparents.com or 1-800-361-5085

Priorité Parents
pqcf.org/parents/priorite-parents-en

Naître et grandir
naîtreetgrandir.com

Banques alimentaires du Québec
banquesalimentaires.org/en

Becoming a parent
bit.ly/becoming-parent

Les associations de consommateurs du Québec
consommateur.qc.ca

Children Now
avanttoutlesenfants.ca or 1-800-361-8453

Éducaloi
educaloi.qc.ca/en

Fédération québécoise des organismes communautaires Famille
fqocf.org or 1-866-962-9990

Fédération des associations de familles monoparentales et recomposées du Québec
fafmqr.org or 514-729-6666

JuridIQ
juridicq.gouv.qc.ca/en/separation-and-divorce or 1-866-536-5140

LGBT+ Family Coalition
familiesgbt.org or 514-878-7600

MediaSmarts
mediasmarts.ca or 1-800-896-3342

Ordre des psychologues du Québec
ordrepq.qc.ca or 1-800-561-1223

Ordre des orthophonistes et audiologistes du Québec
ooba.qc.ca or 1-888-232-9123

RePère
reperer.org or 514-381-3511

SOS Violence conjugale
sosviolenceconjugale.ca/en or 1-800-363-9010

USEFUL RESOURCES

Info-Santé / Info-Social 811
bit.ly/sante-811 or 811

LigneParents
ligneparents.com or 1-800-361-5085

Priorité Parents
pqcf.org/parents/priorite-parents-en

Centre de ressources pour les parents
mccr.qc.ca

Côte-Nord
Coasters Association
coastersassociation.org or 418-379-2006

North Shore Community Association (NSCA)
quebecnorthshore.org or 418-296-1545

Estrie
Townshippers' Association
Eastern Townships
Partners for Health and Social Services Network
townshippers.org
Estrie: 819-566-5717
Montréal East: 450-242-4421

Gaspésie
Committee for Anglophone Social Action (CASA)
casa-gaspe.com or 418-752-5995

Vision Gaspé Percé Now (VGPN)
visiongasperce.ca or 418-368-3212

Îles de la Madeleine
Council for Anglophone Magdalen Islanders (CAMI)
micami.ca or 418-985-2116

Lanaudière
English Community Organization of Lanaudière (ECOL)
ecol-lanaudiere.org or 450-834-2268

Laurentides
4 Korner
4korner.org or 450-974-3940

Montréal
Assistance and Referral Centre (ARC)
arc-hss.ca
Greenfield Park: 514-605-9500
Haut-Richelieu-Rouville: 450-357-0386

Montréal East Partnership for the English-Speaking Community (MEPEC)
mepec-pemca.org or 450-281-3732

Montréal West Community Network (MWCN)
mwcnc.ca or 450-691-1444

Montréal
African Canadian Development and Prevention Network (ACDPN)
acdpn.org or 514-737-3213

Collective Community Services (CCS)
ccs-montreal.org or 514-937-5351

East Island Network for English-Language Services (EIELS)
reisa.ca or 514-955-9370 ext. 2217

Outaouais
Connexions Resource Centre
centreconnexions.org or 819-557-0615

Saguenay—Lac-Saint-Jean
English Community Organization Saguenay—Lac-Saint-Jean (ECO-02)
eco-02.ca or 418-543-4302

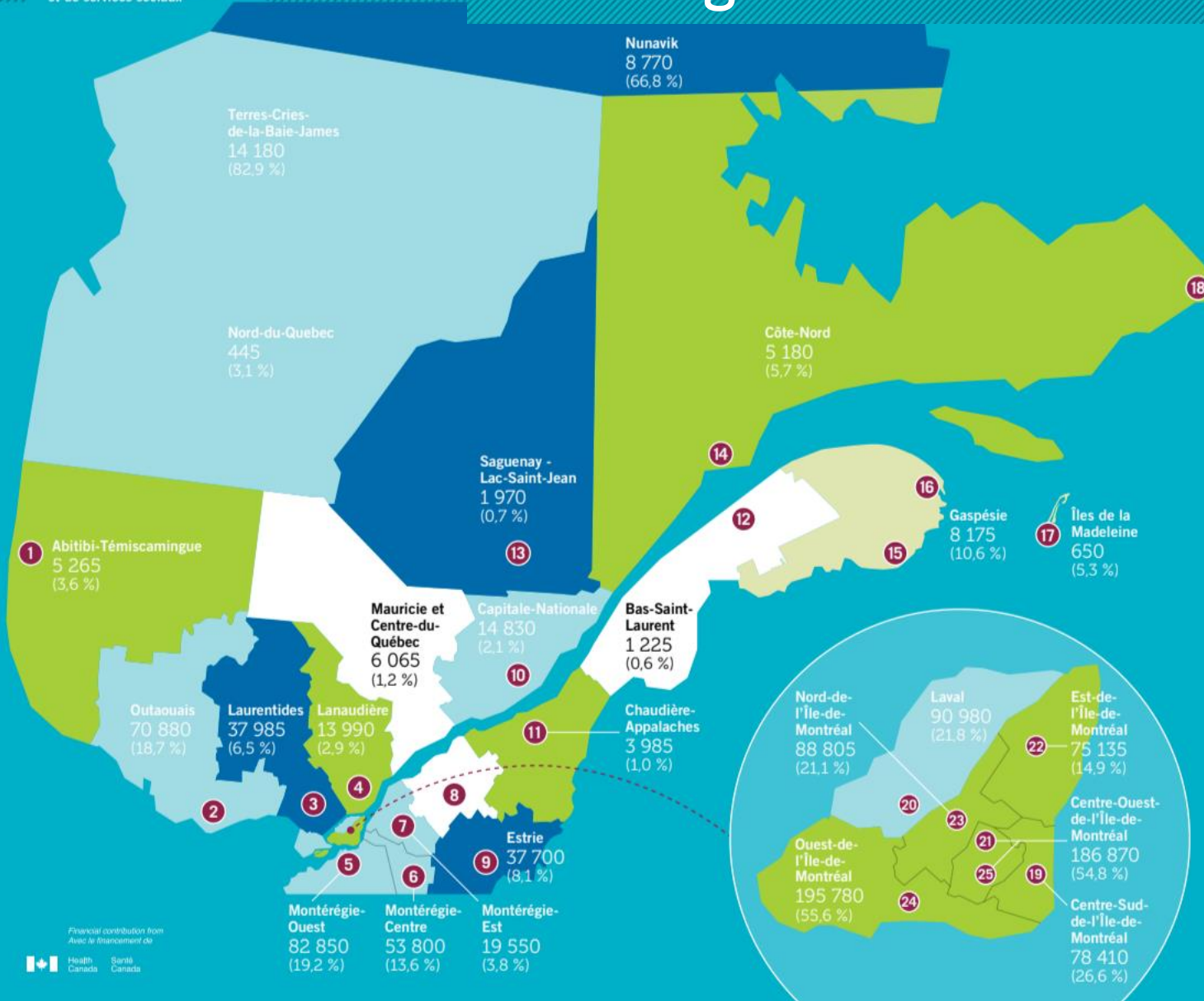
CHSSN MEMBERS

Abitibi-Témiscamingue
Neighbours Regional Association
neighbours-rouyn-norand.com or 819-762-0882

Bas-Saint-Laurent
Heritage Lower
heritage101.com

23

23 Organismes communautaires soutenus



Population

1 103 475

2016 Census of Canada
Recensement du Canada, 2016

13,7 %

of Quebec
du Québec

The CHSSN
NPI* Network

Le réseau
NPI* du CHSSN

- 1 **Abitibi-Témiscamingue**
Neighbours Regional Association
 - 2 **Outaouais**
Connexions Resource Centre
 - 3 **Laurentides**
4 Korner's Family Resource Center
 - 4 **Lanaudière**
English Community Organization of Lanaudière (ECOL)
 - 5 **Montérégie-Ouest**
Montérégie West Community Network (MWCN)
 - 6 **Montérégie-Centre**
Assistance and Referral Centre (ARC)
 - * 7 **Montérégie-Est**
Monteregie East Partnership for the English-Speaking Community (MEPEC)
 - 8 **Mauricie et Centre-du-Québec**
Centre for Access to Services in English (CASE)
 - 9 **Estrie**
Townshippers' - Eastern Townships Partner for Health and Social Services - Estrie and ME
 - 10 **Capitale-Nationale**
Jeffery Hale Community Partners
 - 11 **Chaudière-Appalaches**
Mégantic English-speaking Community Development Corp. (MCDC)
 - 12 **Bas-Saint-Laurent**
Heritage Lower Saint Lawrence
 - * 13 **Saguenay-Lac Saint-Jean**
English Community Organization of Saguenay-Lac Saint-Jean
 - 14 **Côte-Nord**
North Shore Community Association (NSCA)
 - 15 **Gaspésie**
Committee for Anglophone Social Action (CASA)
 - 16 **Gaspésie**
Vision Gaspé-Percé Now (VGPN)
 - 17 **Îles de la Madeleine**
Council for Anglophone Magdalen Islanders (CAMI)
 - 18 **Côte-Nord**
Coasters Association (LNSCH)
 - 19 **Centre-Sud-de-l'Île-de-Montréal**
Collective Community Services (CCS)
 - 20 **Laval**
AGAPE - The Youth & Parents AGAPE Association Inc.
 - 21 **Centre-Ouest-de-l'Île-de-Montréal**
African Canadian Development & Prevention Network (ACDPN)
 - 22 **Est-de-l'Île-de-Montréal**
East Island Network for English-language Services (REISA)
 - * 23 **Nord-de-l'Île-de-Montréal**
East Island Network for English-language Services (REISA)
 - * 24 **Ouest-de-l'Île-de-Montréal**
African Canadian Development & Prevention Network (ACDPN)
 - * 25 **Centre-Ouest-de-l'Île-de-Montréal**
NDG Senior Citizens' Council (NDGSCC)
- * Network in development.

Financial contribution from
Avec le financement de



Sondage :
Services à
la petite
enfance en
anglais

CHSSN
Community Health
And Social Services Network

ARE YOU A PARENT OR FUTURE PARENT?

TAKE OUR EARLY CHILDHOOD SURVEY

Help improve services for young
children and their parents.

OPEN TO PARENTS (0-12) OR FUTURE PARENTS

**TAKES 10 MINUTES
TO COMPLETE**



START NOW →

Survey open May 28 - June 30

ENTER TO WIN A \$100 GIFT CARD

Visit www.chssnsurvey.ca to share your voice!