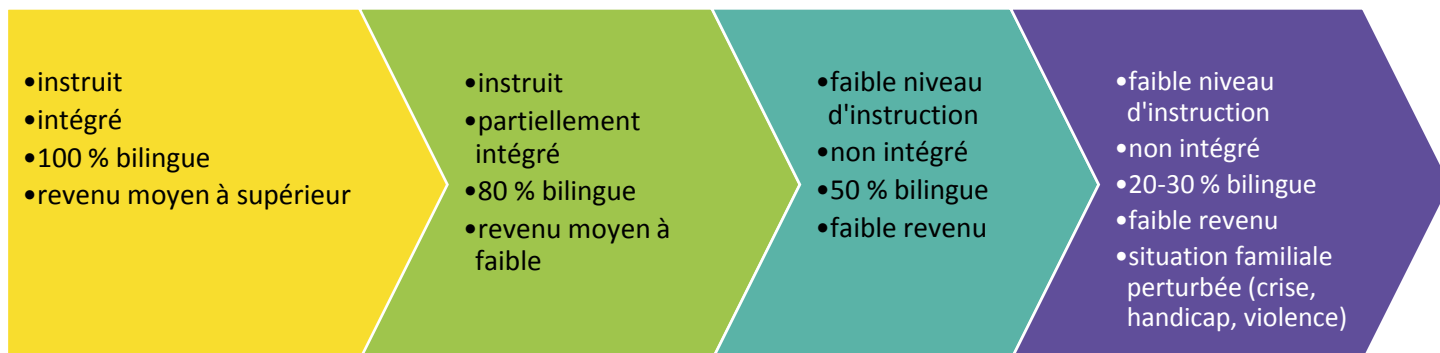


# Outil de référence pour venir en aide aux enfants et aux familles d'expression anglaise vulnérables

## Degré de vulnérabilité



## Situation



## Adaptation suggérée

- Traduction de matériel promotionnel
- Intégration de civilités en anglais pendant les séances d'animation (*Hello, how are you, thanks for coming, see you next time...*)
- Renseignements sur les services de soutien disponibles en anglais dans la région

- Traduction de matériel promotionnel
- Intégration de civilités en anglais et de terminologie anglaise plus poussée
- Jumelage d'un anglophone et d'un francophone bilingue pour l'aider pendant la programmation – système d'accompagnement
- Renseignements sur les services de soutien disponibles en anglais dans la région

- Traduction de matériel promotionnel
- Programme offert en anglais
- Offrir des activités de rayonnement par le biais de l'organisme communautaire anglophone de la région
- Renseignements sur les services de soutien disponibles en anglais dans la région

- Traduction de matériel promotionnel
- Programme offert en anglais
- Offrir des activités de rayonnement par le biais de l'organisme communautaire anglophone de la région
- Renseignements sur les services de soutien disponibles en anglais dans la région
- Défendre les intérêts du client pour des services professionnels (travailleur social, etc.)

## Résultats

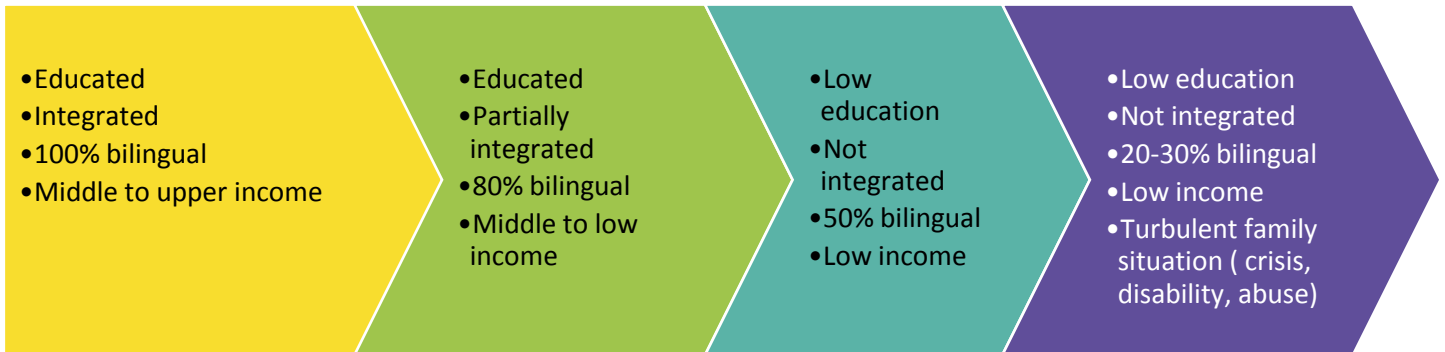
- Sensibilisation accrue et participation plus grande de la clientèle anglophone aux services offerts
- Meilleur rayonnement et accompagnement auprès des enfants et familles d'expression anglaise difficiles à atteindre
- Meilleure adaptation des services existants pour répondre aux besoins de la clientèle anglophone
- Renforcement de l'aiguillage et de la promotion des services de soutien professionnels en anglais
- Accès accru aux programmes et services de développement de la petite enfance

# Reference tool for reaching Vulnerable English-Speaking Children and Families

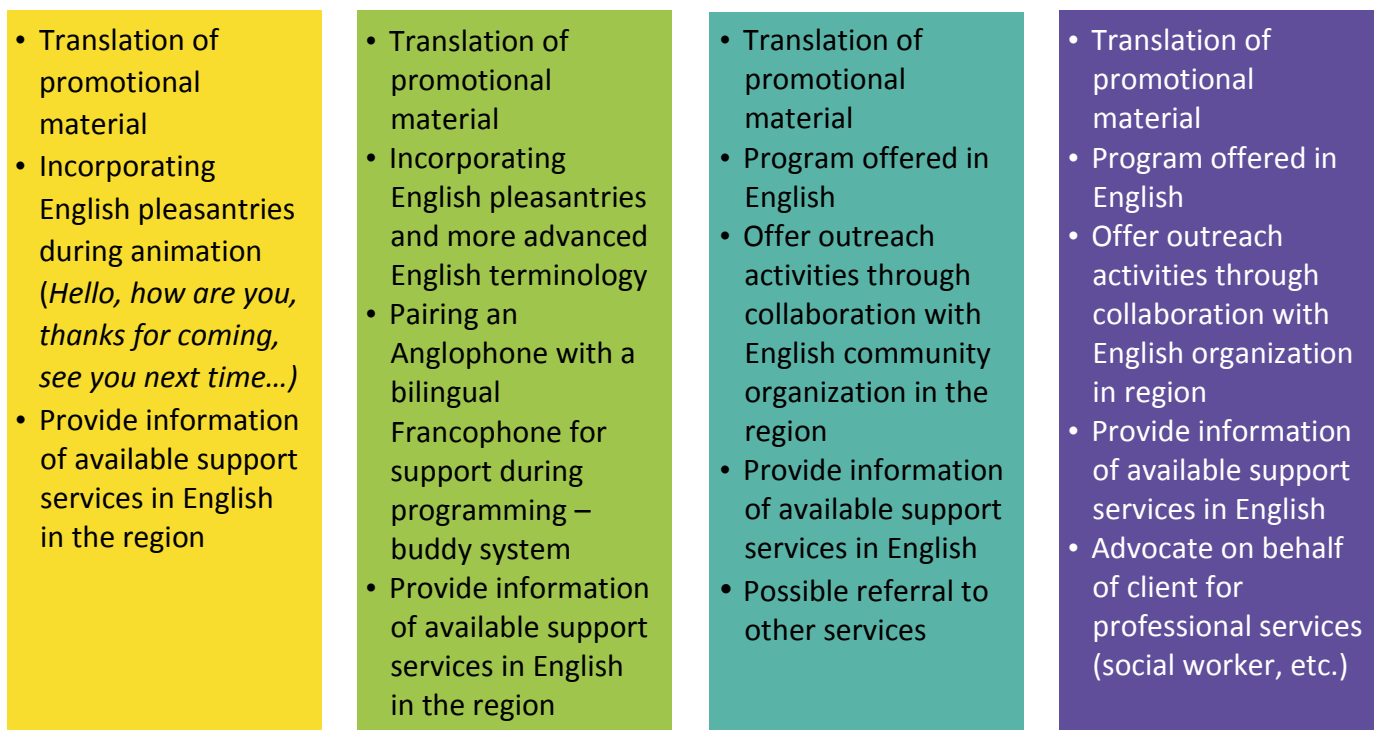
## Level of Vulnerability



## Situation



## Suggested Adaptation



## Outcomes

